

## La Pêche

La Pêche existe depuis juin 2014. Née à Montreuil, elle s'étend aujourd'hui à Paris, Bagnolet, Le Pré-Saint-Gervais, Fontenay-sous-Bous, Pantin, Saint-Denis, Vincennes.

Une quarantaine de monnaies citoyennes circulent en France et une centaine partout dans le monde (Allemagne, Angleterre, Italie, Espagne, Grèce, États-Unis, Canada, Brésil...).

C'est une réponse citoyenne pour lutter contre la crise économique et soutenir le commerce et l'emploi local, pour créer une économie solidaire et plus humaine.

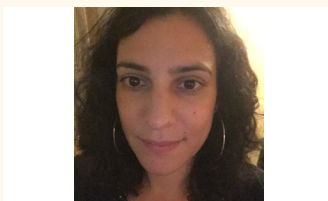
## Que faire avec la Pêche ? Tellement de choses !

Si j'ai trop de pêches pour toutes les dépenser et que j'ai besoin d'en changer en euros ?

L'association reconvertit les pêches à partir d'un montant de 100, une fois par mois au maximum. Son représentant vient, ou je les dépose, puis je reçois par virement bancaire l'équivalent de 97 % de mon dépôt.

Une fiche de reconversion m'est adressée pour les 3 % de contribution payée, je l'intègre ensuite à ma comptabilité comme justificatif.

## Pour tous !



«On partage la démarche de la Pêche de créer des circuits d'économie locale, plus circulaire. La Pêche permet d'initier un autre rapport à la consommation, à la monnaie et à l'échange.»  
Jérôme, La Montreuilloise - brasserie à Montreuil

«On a pris la monnaie locale parce que c'est un projet de proximité. Ça recrée du lien entre commerçants et habitants. (...) C'est facile à utiliser, on en est satisfait.»

Folies d'Encre - librairie à Montreuil



«On a adhéré à la Pêche parce que ça incite les gens à consommer locale, dans leur quartier. Et c'est pareil pour les commerçants.»

Youssouf, La Bifurcation - restaurant à Bagnolet



  
07.85.53.52.20  
bienvenue@pechemonnaielocale.fr  
Maison des associations - BP 42  
35-37 avenue de la résistance - 93100 Montreuil

Initié par  Montreuil en Transition

Soutenu par   île de France



# Professionnel(le)s, vous avez la pêche ?



Soyez malin, quand vous aurez lu cette plaquette, ne la jetez pas, passez-la à votre voisin.

Éthique  
Solidaire  
Écologique  
Citoyenne

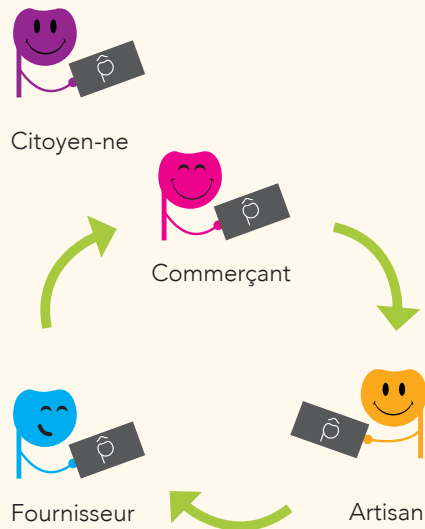
Donnons du sens à nos échanges

## C'est simple

C'est une monnaie complémentaire solidaire et citoyenne qui encourage l'économie réelle, stimule les échanges locaux, renforce l'économie et l'emploi local.

**1 pêche = 1€**

La pêche échappe au dérives des marchés financiers internationaux : spéculation, paradis fiscaux, opacité.



Les circuits sont plus courts, Le besoin de pétrole est moins important, les émissions CO2 sont donc diminuées.

## Ça rapporte

Tout un réseau de consommateurs en quête de nouveaux lieux où dépenser leurs pêches...

La pêche, c'est aussi un réseau d'adhérents ayant la volonté de devenir des consom'acteurs. En adhérant à la pêche à votre tour, vous êtes assuré que ce réseau de consommateurs achètera vos produits, et plus encore, vous vous constituerez une clientèle fidèle.

## Ça s'obtient facilement

Je suis artisan, commerçant, libéral, chef d'entreprise, je peux adhérer à la pêche monnaie locale en signant la charte « l'accord pour entreprise » en présence d'un représentant ou en l'envoyant par courrier. Ensuite, je peux échanger mes euros contre des pêches. Il existe six valeurs de coupons-billets différentes :



Illustration :  
Cendrine Bonami-Redler

Sur ma caisse enregistreuse, je programme un nouveau mode de paiement : pêche. Je peux dépenser mes pêches en me rémunérant en partie avec, en payant mes fournisseurs, et pourquoi pas une partie de la rémunération de mes employé.e.s.

## ... et c'est valorisant !

La pêche vous donne une image

- Éthique, en encourageant la traçabilité transparente des produits
- Écologique, car les circuits sont plus courts
- Solidaire, sociale et citoyenne puisque le développement du réseau crée un lien social

Intégrer un réseau local d'entreprises solidaires vous permet de

- Participer à un projet innovant
- Soutenir l'activité et la production locale
- Renforcer les liens avec les acteurs de la ville

Redevenez acteur de vos choix et de votre avenir en

- retrouvant la maîtrise de la monnaie
- diminuant la spéculation financière
- luttant contre les paradis fiscaux

De plus, nous sommes une association actrice de votre communication. Ainsi, votre commerce gagnera en visibilité.

